

贝尔特物联技术无锡有限公司

工具安装打印机操作指南

V2.0.1

产品型号: Q1系列

产品描述: 多功能共享打印服务器

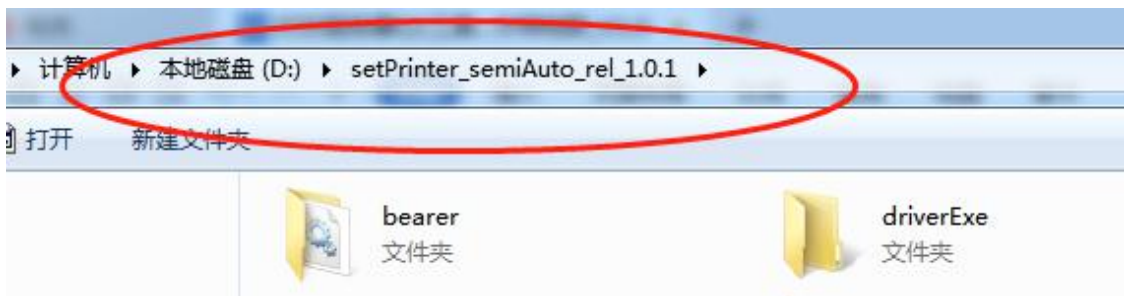
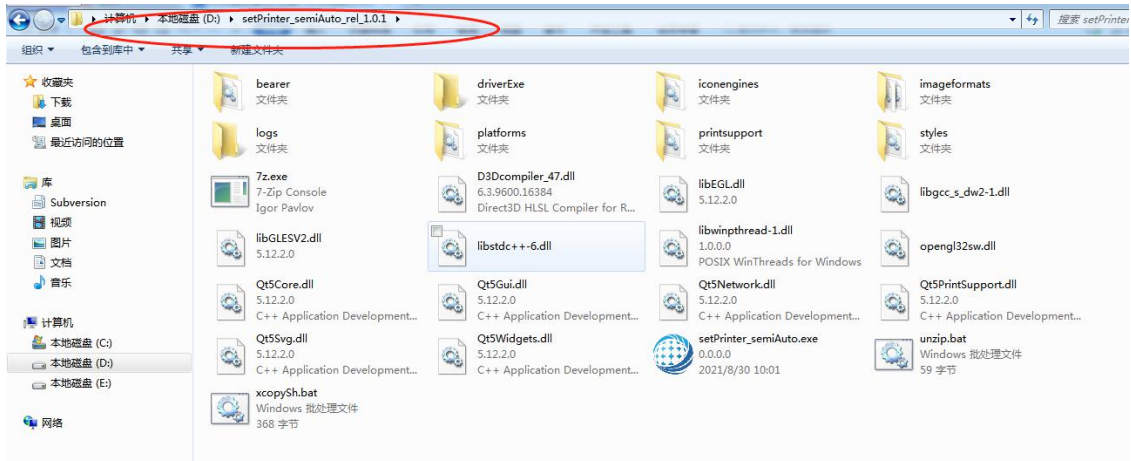
版本	修订时间	修订人	描述	核准
V1.0.1	2021/2/20	孙保国	初版	王冠华
V2.0.1	2021/8/20	孙保国	1 工具优化。	王冠华

Bellnet Technologies Co., Ltd., any modification of this product will not issue a separate notice.

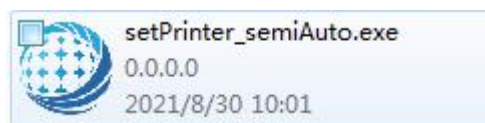
All Rights Reserved.

一、使用安装打印机工具快速自动安装

- 1、将 PC 和打印机服务器放在同一个局域网。
- 2、工具下载地址：http://www.bellnet.net/app/setPrinter_semiAuto_rel.zip
- 3、解压工具安装包到 D 盘或者 E 盘的跟目录。



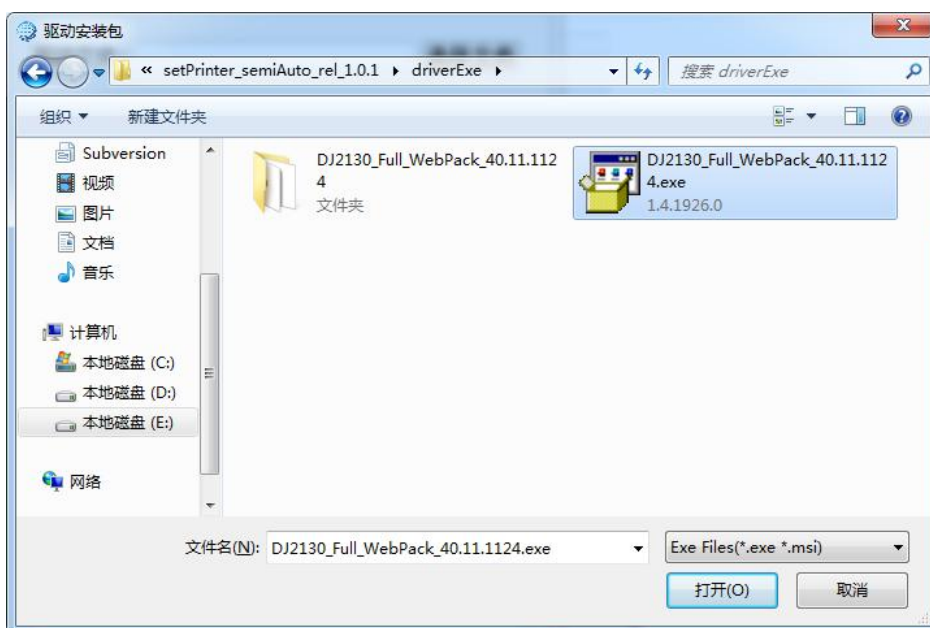
- 4、以**管理员身份**，运行如下图标：



- 5、工具开启成功如下。



6、点击选择文件按钮。选择驱动安装包，如果没有驱动安装包，可到 www.dyjqd.com 下载。



7、等待解析驱动结束，大概需要 5 分钟。

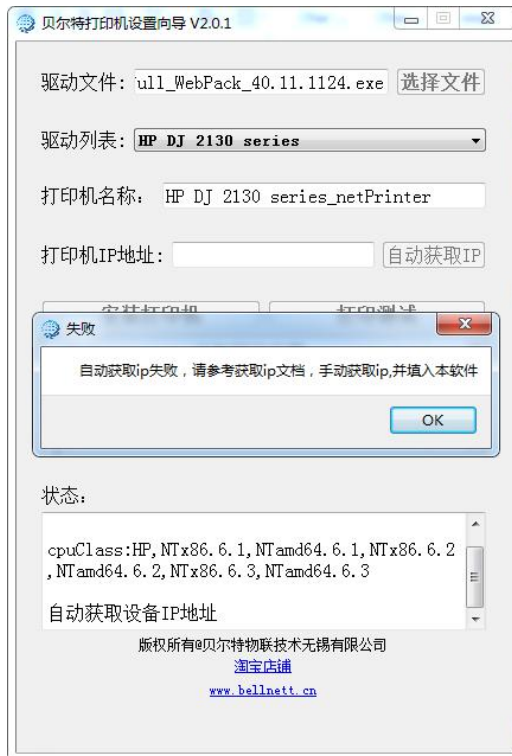


8、如果提示解析失败，请联系客服。剩下步骤都可忽略。

9、选择相关驱动。所选择的驱动需要和打印机匹配。



10、点击**自动获取 ip**按钮，获取打印服务器 IP 地址，如果获取失败，请参考《手机获取 IP 地址方法》取得 IP 地址后，手动填入设置向导中“打印机 IP 地址”栏中。



11、点击“添加打印机”，即开始安装打印机驱动



- 12、跳出安装成功对话框，点击“OK”按钮，即打印机安装成功。若果失败，请截图提交给客服。
- 13、如果安装成功，点击“打印测试”按钮，开始打印，如能正常打印说明安装成功

